

# Synerplus® "S" Comfort Sycura®

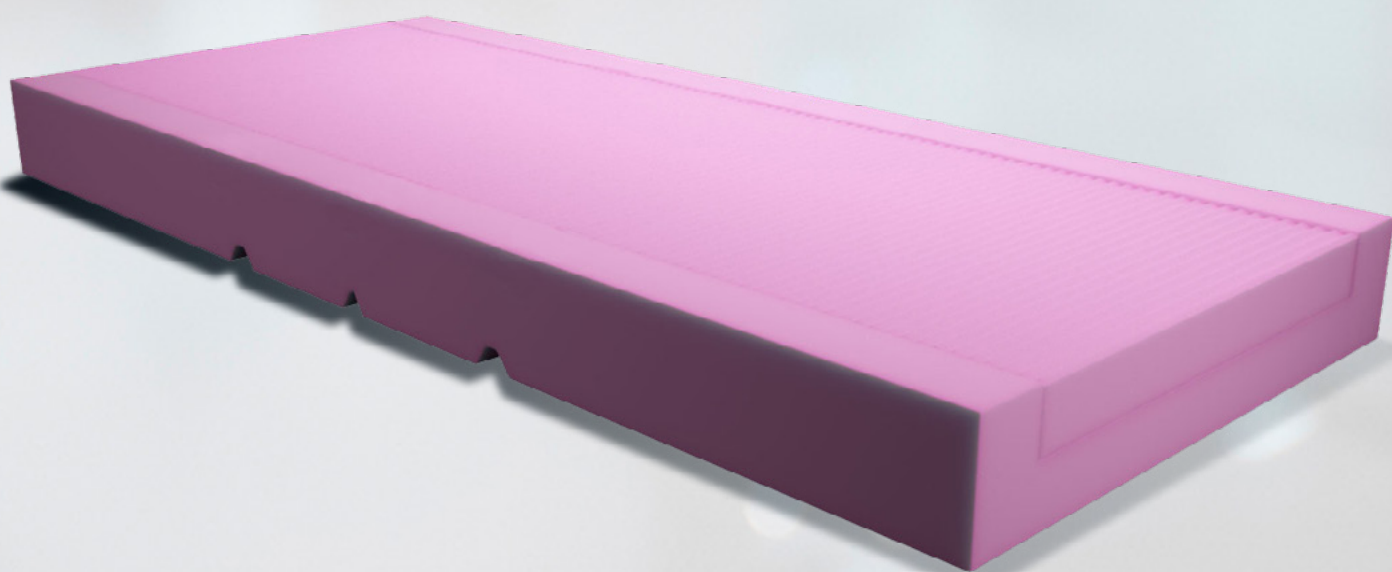
Materasso Antidecubito Statico



MATERASSI  
E GUANCIALI

Usso Frequente

Degenza  
Domiciliare  
RSA  
Pronto soccorso



elevate  
**PRESTAZIONI**

progettati per prevenire  
le ulcere da pressione



[www.gardhenbalance.it](http://www.gardhenbalance.it)



## Descrizione prodotto

Materasso statico bimodulare in schiuma poliuretana espansa a cellule aperte ad alte prestazioni e alta portanza per degenza comune e specialistica con fodera speciale, impermeabile, traspirante, bielastica, antistatica, trattata con sistema batteriostatico-fungostatico Zeneca.

Particolarmente indicato nelle posture ortopediche condizionate e per i pazienti obesi e grandi obesi, permette il massaggio cardiaco e consente un sostegno appropriato nell'allettamento prolungato, utile nei pazienti incontinenti e per un migliore controllo epidemiologico.

Dispositivo medico marchiato CE, requisiti prestazionali certificati UNI 10707 rev. 2003, certificazione indice di comfort ed antidecubito (ergocert D28) ed omologato nella classe IIM di reazione al fuoco.

Portata funzionale minimo Kg 50 massimo Kg 300.

Sag factor - indice di comfort poliuretani elastici di N 2.38.

Colore écru.

Prodotto che permette il massaggio cardiaco.

Prodotto ipoallergenico, atossico, inodore e silenzioso.

Prodotto Latex Free.

Prodotto radiotrasparente.

Densità 40 Kg/m<sup>2</sup> e portanza alta 5.2 Kpa

*(Disponibili altre caratteristiche tecniche e densità su richiesta)*

## Dimensioni disponibili

Cod. Prodotto	Dimensione
<b>AC44/8</b>	<b>190x80x16 cm</b>
<b>AC44/8L</b>	<b>195x85x16 cm</b>

by Synergic Italiana

### Gardhen Balance S.r.l.

Via G. Luraghi c/o Consorzio Il Sole - lotto S - 80038 Pomigliano d'Arco (NA) - Italia

Tel. +39.081.8692160 pbx - Fax +39.081.8692460

E-mail: [info@gardhenbalance.it](mailto:info@gardhenbalance.it) - PEC: [gardhenbalance@pec.it](mailto:gardhenbalance@pec.it)

Visita il nostro sito [www.gardhenbalance.it](http://www.gardhenbalance.it) / Seguici su

Le immagini riprodotte in questa scheda sono puramente indicative e i valori dimensionali sono nominali. È facoltà del produttore apportare ai progetti modifiche senza alcun preavviso. Per l'identificazione delle dotazioni di serie e per la scelta di eventuali ulteriori componenti riferirsi al catalogo accessori e/o alle proposte commerciali. In caso di dati discordanti fa fede il contenuto delle proposte commerciali. Per i riferimenti normativi si invita a consultare il manuale d'uso e la dichiarazione di conformità.

Dep. 224 rev. 21/10/2024